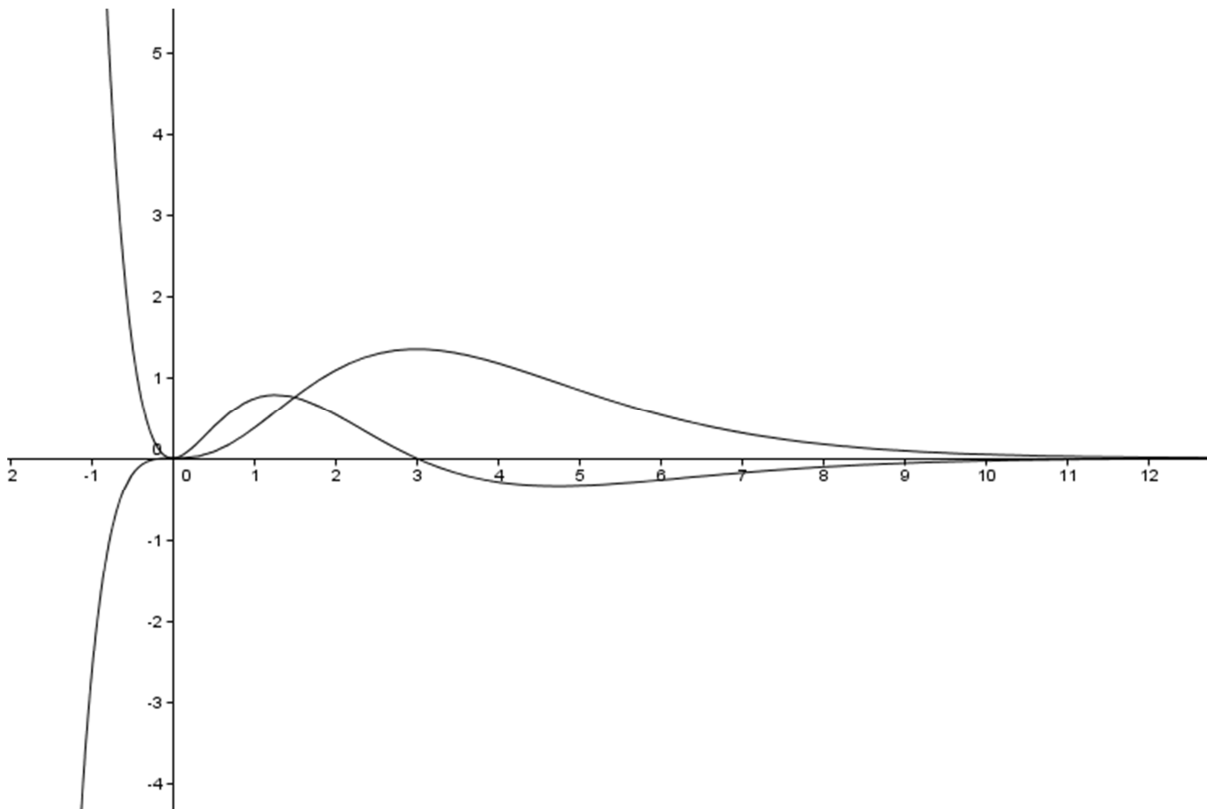
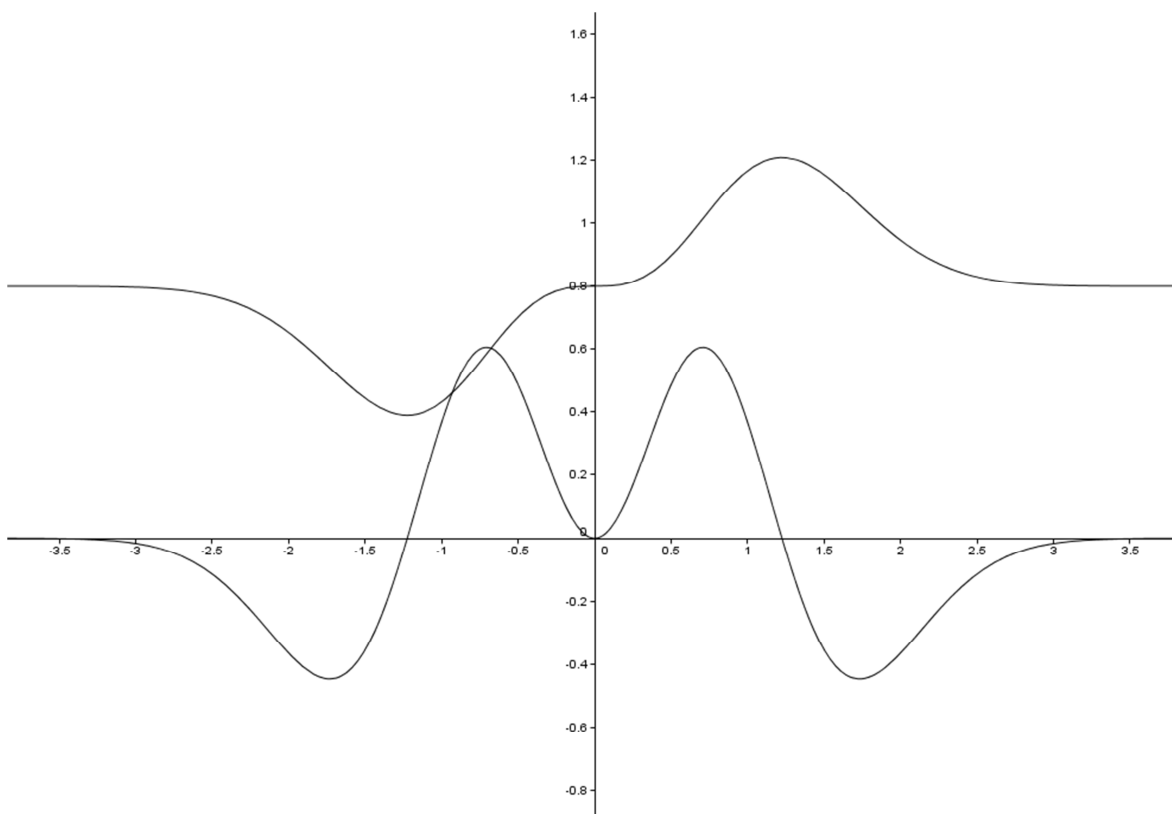


Betrachte die beiden Graphen zuerst im positiven Bereich und ordne zu:  $f$  und  $f'$ . Betrachte dann den negativen Bereich: kann auch hier zugeordnet werden?

Tatsächlich wechselt  $f$  bei  $x=0$  das Vorzeichen. Skizziere  $G_{f'}$  und  $G_f$  mit  $F(0) = 3$

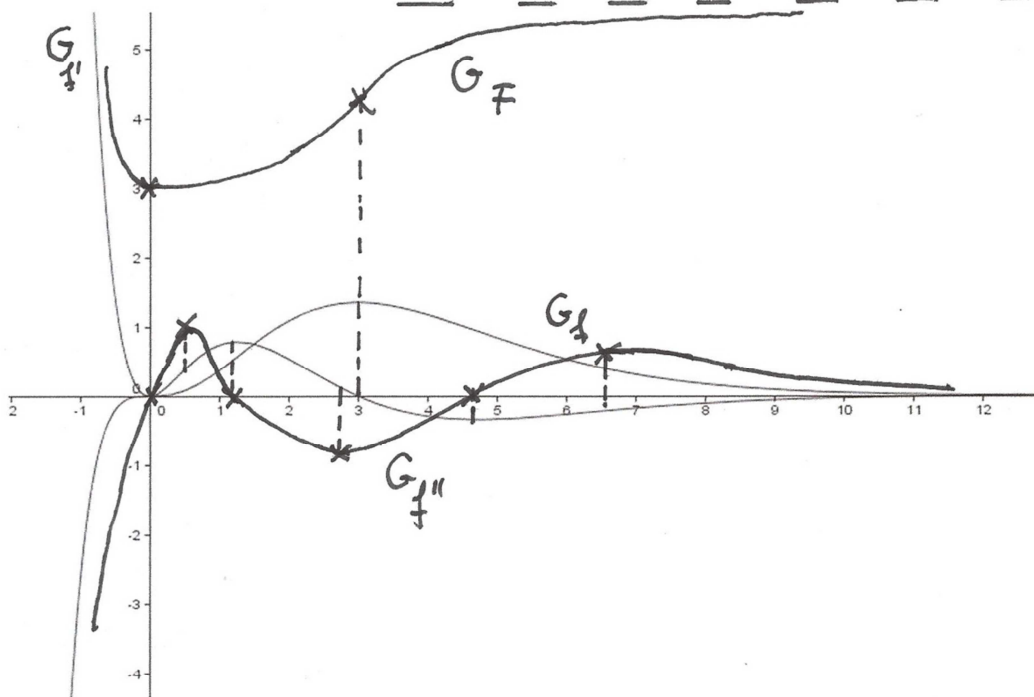


Ordne zu:  $f$  und  $f'$ . Skizziere  $G_{f'}$  und  $G_f$  mit  $F(0) = 0,6$



Betrachte die beiden Graphen zuerst im positiven Bereich und ordne zu:  $f$  und  $f'$ . Betrachte dann den negativen Bereich: kann auch hier zugeordnet werden?

Tatsächlich wechselt  $f$  bei  $x=0$  das Vorzeichen. Skizziere  $G_{f'}$  und  $G_f$  mit  $F(0) = 3$



Ordne zu:  $f$  und  $f'$ . Skizziere  $G_{f'}$  und  $G_f$  mit  $F(0) = +0,6$

